



AU – Ötztal/Gries // SportClub Ötztal Sölden: Skifahren der Extraklasse bis 3.340 m ü. NN

Oberhalb von Längenfeld, auf einem sonnigen Hochplateau gelegen, bietet der SportClub Ötztal-Sölden in Gries auf 1.600 m das absolute Winterparadies. Die öffentliche Skibuslinie zwischen Gries und Sölden verkehrt mehrmals am Vormittag und Nachmittag. Der neue große Anbau bietet ab der kommenden Saison neue Komfort-Zimmer mit einer Belegung von bis zu vier Personen. Die großzügig geschnittenen Familienzimmer bieten zwei Schlafbereiche, verfügen über zwei FLAT-TV's und haben teilweise eine kleine Abtrennung zwischen den Schlafbereichen. Zudem bieten die Zimmer ein neues Bad mit ebenerdiger Dusche und haben einen neuen Balkon. Alle Zimmer im SportClub sind neu renoviert und wuden modern und gemütlich eingerichtet.

Preis-Hit

Reisezeit: 01. – 07.01.2024

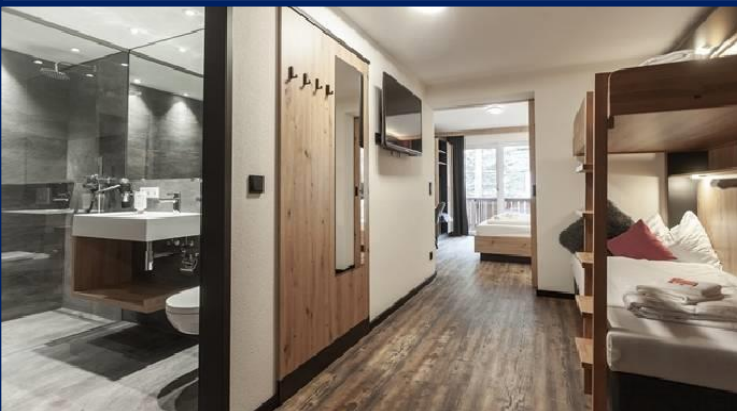
(Abfahrt: 21:30h, Rückankunft: ca. 19h)

Preise pro Person

	Normalpreis	Frühbucher
Erwachsene	969 €	874 €
0 - 4 Jahre	359 €	329 €
5 - 11 Jahre	529 €	479 €
12 - 17 Jahre	629 €	569 €
EZ-Zuschlag	165 €	150 €

5 Tages-Skipass Bergbahnen Ötztal-Sölden:

2023 ERW : 333,50 €, J 16-19 : 266,-€, K - 15 J : 183,50 €



Die Hinfahrt startet am Neujahrsabend um 21.30 Uhr, so dass wir in den Morgenstunden des 02.01. in Sölden ankommen. Die Rückfahrt erfolgt nach dem Frühstück am 07.01. mit einer geplanten Ankunft gegen 19 Uhr in Uerdingen.

Eckdaten Skigebiet Ötztal-Sölden

Höhe: 1.377-3.340m

Pisten: 361km

iftanalagen: 90



Leistungen:

- An-/Abreise im komfortablen Fernreisebus
- Halbpension plus im SportClub Ötztal Sölden ***
- freundliche Zimmer im modernen Stil, alle mit DU/WC, Fön, Flat-TV, Safe, WLAN und Balkon (EZ/ Doppel-/Mehrbettzimmer)
- Großer Wellnessbereich
- Reichhaltiges Frühstücksbuffet und 4 Gang Menü
- Lunchpakete für Mittags
- großer Kinderbereich inkl. Loungeecke, Kinderkino und versch. Spieltischen
- 5 Tage Skikurs durch unser DSV-Skilehrteam
- inkl. Kurtaxe

Frühbucherrabatt bis einschließlich 15.05.2023



• Reisecode: SKF SÖL